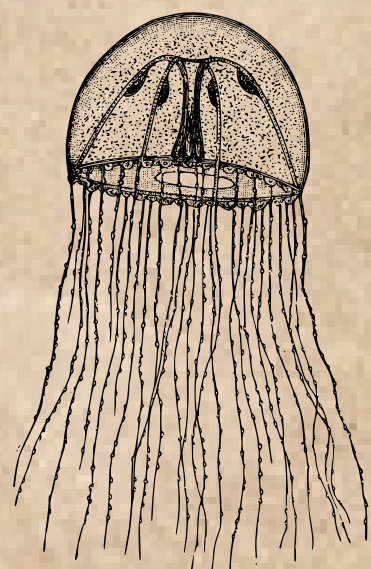


PREGUNTAS CLAVE DE LA BIOMÍMESIS

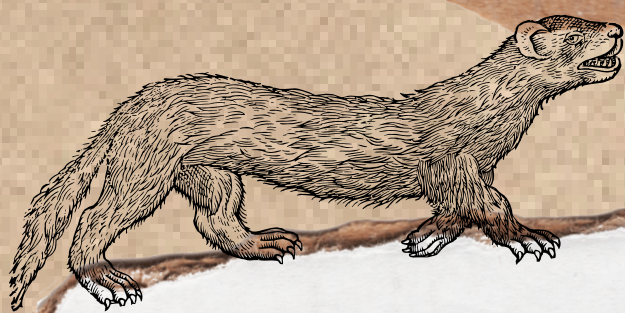


por Melina Angel, MSc Biomimesis



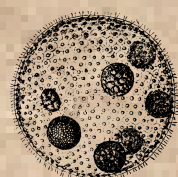
¿QUÉ QUIERO QUE MI DISEÑO HAGA?

La función es el aspecto clave de cualquier diseño de producto biomimético. Con una buena pregunta podemos descubrir estrategias naturales diversas que resuelven esta función en diferentes contextos.



¿CÓMO QUIERO HACERLO?

Desde una perspectiva ética y una visión sistémica, los pasos que puedan incluirse en cualquier diseño respecto a su producción y materiales, permite que el producto será más armónico con la biósfera.



¿DÓNDE ESTÁ LA VIDA AHORA?

Para los sistemas socio-ecológicos, la bioinspiración no es un proceso de diseño desde afuera, sino una reconexión desde adentro para facilitar el flujo de la vida.

