

Herramientas Utilizadas para Algoritmos visuales Galería con IA Prof. Eduard Puerto Crédito Estudiantes Curso de IA



PeopleArt Factory.com es una forma totalmente nueva de diseñar y difundir exposiciones de arte en un entorno digital. Esta herramienta ha sido especialmente creada para que un artista pueda desarrollar un discurso expositivo mucho más elaborado que simplemente mostrar las obras a través de un carrusel de imágenes y así ofrecer al público una experiencia artística de mayor calidad que con los formatos web convencionales.

El manejo es bastante sencillo. Sólo hay que dibujar un pequeño plano con las dimensiones de la habitación o usar una plantilla. Es posible configurar múltiples aspectos, como la posición de cada obra, el tipo y tamaño de los marcos, el color de las paredes, el uso de texturas, textos, imágenes de fondo, etc.

Una vez terminadas, las exposiciones pueden ser visitadas por el público a través de un enlace o incluso insertadas como un objeto embebido, dentro de otras páginas web o blogs (usando un código HTML, de forma similar a un video). Este sistema es totalmente compatible con la mayoría de navegadores, sistemas operativos y dispositivos móviles, permitiendo visitar las galerías mediante gestos táctiles.

ChatGPT 3.5. Es un sistema de chat basado en el modelo de lenguaje por Inteligencia Artificial GPT-3, desarrollado por la empresa OpenAI, quién también desarrolló el generador de contenidos Playground. El nuevo es un modelo con más de 175 millones de parámetros, y que está entrenado con grandes cantidades de texto para mantener conversaciones y realizar tareas relacionadas con el lenguaje, desde la traducción hasta la generación de texto. Es decir, solo tienes que hacerle preguntas de manera convencional y la IA (siglas AI en inglés) las entenderá.



Bing Image Creator es un sistema para crear imágenes a través de inteligencia artificial, todo ello de una manera gratuita. Con esta herramienta, solo vas a tener que escribirle a Bing lo que quieres, y su IA te hará cuatro dibujos basándose en tu petición o prompt.

Esto quiere decir que Bing Image Creator funciona igual que DALL-E, porque es una versión propia y avanzada de esta inteligencia artificial. Por lo tanto, es capaz de entender lo que le estás pidiendo con lenguaje natural, ya que ha sido entrenado para entender las fórmulas que

utilizamos a la hora de expresarnos y de hacer una petición sobre lo que queremos que dibujes.



Algoritmos visuales Galería con IA

SAMANTHA BC

ENTRAR

peopleArt factory

Explora una nueva dimensión artística en "Algoritmos visuales", una colección fascinante de obras generadas por inteligencia artificial. Sumérgete en un mundo donde los algoritmos dan vida a formas, colores y patrones únicos, desafiando las fronteras entre la creatividad humana y la capacidad de las máquinas. Cada imagen es una ventana a la mente digital, capturando la esencia de la inteligencia artificial en el arte contemporáneo.



Imagen	Prompt
	<p>Genera una imagen de la ciudad de Cúcuta bajo un cielo nocturno al estilo de 'La noche estrellada' de Vincent van Gogh. Incluye elementos distintivos de la ciudad y haz hincapié en la atmósfera nocturna con un cielo estrellado y colores vibrantes similares a la obra mencionada.</p>



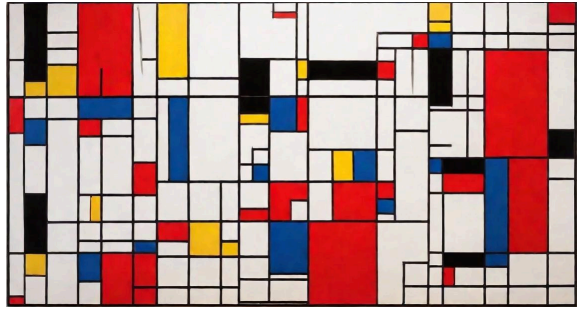
Genera una imagen inspirada en 'Guernica' de Pablo Picasso, pero dale un enfoque colorido y vibrante. Conserva la composición y los elementos clave de la obra original, pero experimenta con una paleta de colores más brillantes y expresivos. Asegúrate de mantener la intensidad emocional y el impacto visual característicos de 'Guernica'.



Genera una imagen que combine la esencia de la Mona Lisa de Leonardo da Vinci con la apariencia de un gato. Mantén los rasgos distintivos de la Mona Lisa, como la expresión facial y la composición general, pero adáptalos para que la figura principal tenga características felinas. Imagina cómo sería la Mona Lisa si estuviera representada como un gato, y juega con los detalles para lograr una fusión única entre la obra clásica y la gracia felina.



Imagina una versión contemporánea de 'La joven de la perla'. Crea una representación que refleje la estética y la sensibilidad del siglo XXI. Conserva la esencia y la expresión de la joven, pero adáptala para que se integre en el contexto moderno. Experimenta con la moda, el entorno y los elementos culturales actuales para darle un giro contemporáneo a esta obra clásica.



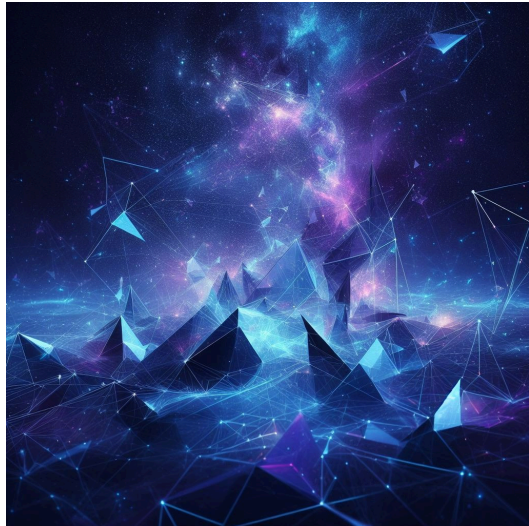
Genera una imagen al estilo de Piet Mondrian, pero con un tamaño significativamente más grande. Mantén la simplicidad geométrica característica de Mondrian, con bloques de colores primarios y líneas rectas. Asegúrate de que la composición sea expansiva y se adapte al formato de una obra grande, manteniendo la esencia del arte abstracto de Mondrian.



Genera una imagen en blanco y negro que capture la esencia de 'El Grito' de Edvard Munch, pero esta vez, la figura que grita es una mujer. Mantén la intensidad emocional y la expresión angustiante, adaptando la composición y los detalles para reflejar la experiencia femenina en este grito desgarrador. Experimenta con la iluminación y sombras para acentuar la sensación de desesperación en esta nueva interpretación.



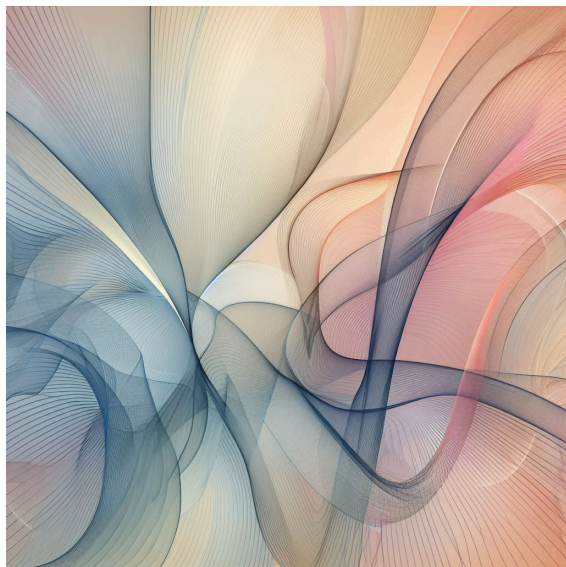
Fusiona elementos naturales como hojas, ramas y agua en un collage digital. Experimenta con la saturación de colores para lograr una sensación de armonía, capturando la esencia de la naturaleza.



Combina tonos azules y morados para representar la vastedad del espacio. Utiliza formas geométricas en constante movimiento, imitando la danza de las estrellas y planetas.



Crea formas abstractas que sugieran emociones humanas. Utiliza colores oscuros y profundos para representar la complejidad de los sentimientos, con reflejos brillantes para simbolizar la luz del alma.



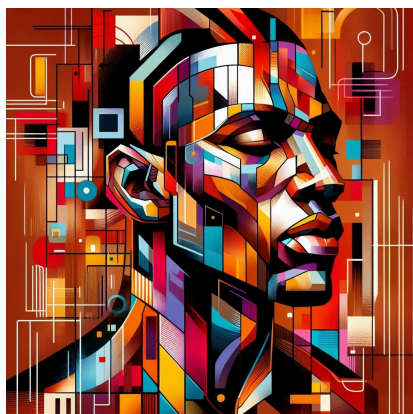
Experimenta con líneas suaves y curvas, utilizando una paleta de colores pastel. Juega con la transparencia para crear capas que se complementen entre sí, logrando una sensación de equilibrio.



Crea una escena nocturna urbana con luces de neón. Utiliza colores vibrantes como azules, rosas y amarillos. Experimenta con la luz y las sombras para resaltar la energía de la ciudad.



Combina elementos realistas con toques surrealistas. Manipula la perspectiva y la distorsión para crear un efecto de espejismo. Utiliza colores inusuales para aumentar la sensación de irrealidad.



Descompón las formas en fragmentos geométricos, pero con un giro digital. Experimenta con colores intensos y utiliza líneas y formas abstractas para lograr una interpretación moderna del cubismo. (Cubismo Digital" (Inspirado en obras de Pablo Picasso))



Crea una sinfonía visual utilizando formas geométricas y una paleta de colores rica en rojos, naranjas y amarillos. Combina líneas dinámicas para representar la armonía musical a través de elementos visuales.



Fusiona elementos renacentistas con un enfoque digital. Crea composiciones que representan la fusión de la máquina y la naturaleza, utilizando tonos terrosos y detalles anatómicos.



Captura la atmósfera y la luz de la naturaleza a través de pinceladas sueltas y una paleta de colores suaves. Crea paisajes efímeros que evocan la sensación de estar inmerso en la naturaleza.



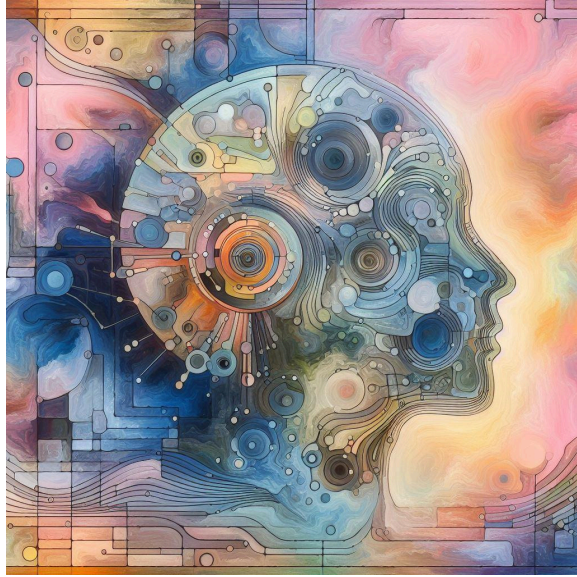
Simplifica las formas a su esencia básica, utilizando líneas y formas geométricas. Juega con el contraste y utiliza una paleta de colores minimalista para crear una obra de arte contemporánea.



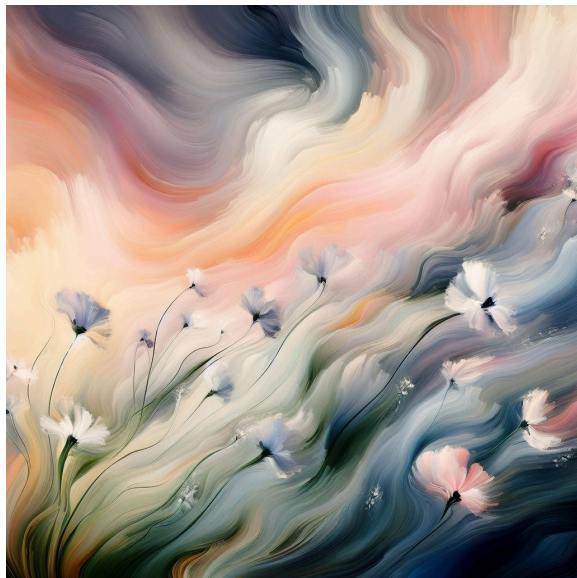
Nave espacial aterrizando de manera forzosa en la tierra.



Crea una abstracción que representa el flujo de la electricidad a través de circuitos complejos. Utiliza tonos suaves de grises y azules, y experimenta con movimientos enérgicos para transmitir la energía y la eficiencia de la corriente eléctrica



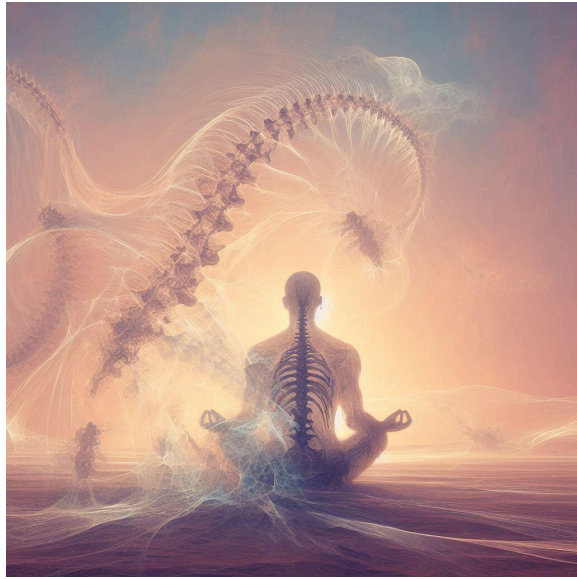
Visualiza la evolución de la inteligencia artificial a través de formas abstractas y colores suaves. Utiliza tonalidades pastel y movimientos enónicos para expresar la transición de la máquina hacia la conciencia y la adaptabilidad.



Crea una representación abstracta del viento acariciando suavemente un campo de flores. Utiliza colores pastel y movimientos enónicos que transmitan la sensación de las flores moviéndose con gracia en respuesta a la brisa



Imagina un mundo donde los huesos fósiles se entrelazan con elementos acuáticos, como algas ondulantes y corrientes marinas. Utiliza colores suaves y translúcidos para representar la fusión armoniosa de la vida prehistórica con la naturaleza circundante



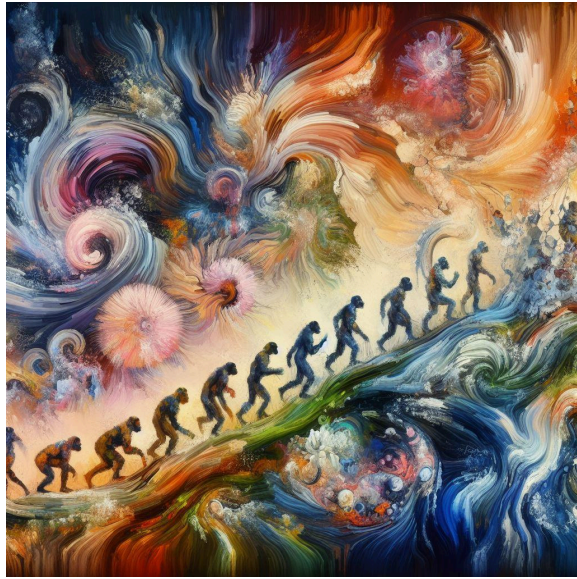
Crea una representación etérea de fósiles emergiendo de la tierra, utilizando líneas suaves y difuminados para evocar la sensación de descubrimiento en un entorno tranquilo. Juega con tonos pastel para transmitir una atmósfera serena y contemplativa.



Crea una obra de arte abstracta que capture la esencia de la preservación a lo largo del tiempo, donde huesos fósiles se mezclan con cristales y minerales en un paisaje etéreo. Experimenta con texturas suaves y colores que sugieran la delicadeza de estos restos antiguos.



Imagina una escena donde la paleontología y la filosofía convergen en un universo visual. Representa la búsqueda del significado de la vida a través de los restos fósiles, donde esqueletos de criaturas prehistóricas y elementos filosóficos se entrelazan en un paisaje etéreo. Utiliza simbolismos que reflejan la fragilidad del tiempo y la existencia, creando una imagen donde los fósiles se convierten en metáforas de la búsqueda humana de respuestas trascendentales.



Visualiza la evolución de la vida en un lienzo abstracto, utilizando pinceladas y trazos expresivos para representar la transición de microorganismos a formas de vida más complejas. Experimenta con colores que evocan la energía y el dinamismo de la historia evolutiva



Representa la excavación de fósiles de una manera abstracta, utilizando formas orgánicas y líneas sinuosas para evocar la complejidad del proceso. Introduce colores inusuales para resaltar la intensidad de la actividad arqueológica en un contexto artístico.



Imagina un collage abstracto que combina elementos paleontológicos con símbolos místicos y esotéricos. Utiliza capas y texturas para crear una imagen que evoque la idea de que los fósiles contienen secretos ancestrales y conocimientos ocultos



Crea una representación simbólica de la extinción masiva, utilizando formas abstractas que transmitan la fragilidad de la vida. Experimenta con texturas que sugieren un evento cósmico impactante y colores que reflejen la transición entre la existencia y la desaparición



Crea una escena onírica donde criaturas prehistóricas se desvanecen en patrones de humo o neblina. Utiliza pinceladas suaves y tonos suavemente difuminados para expresar la idea de que estas antiguas formas de vida están en constante transformación.