

Casos biomiméticos

por Melina Angel, MSc Biomímesis

¿Son biomiméticos?



Qualcomm - Mirasol

Nos encontramos numerosos ejemplos de emulación de estrategias y patrones naturales en forma de productos, infraestructura, proyectos y procesos. Algunos vienen de una reflexión desde un reto tecnológico que buscan solucionar y otros desde una observación natural que inspiran una innovación.

En cada caso hay un contexto tanto de la aplicación como de la estrategia del organismo u organismos que inspiraron el caso. También pueden presentarse principios generales de la vida o patrones que se utilizaron. He aquí lo principal que debes observar para saber si es biomimético.

¿Qué observas?

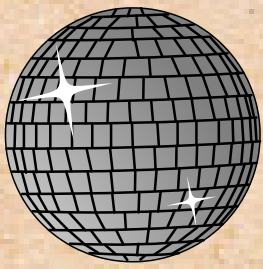
Contexto

¿En qué contexto surge el caso? ¿En qué contexto se está aplicando? ¿Qué efecto tiene la aplicación de la innovación en su contexto?



Función

¿Cuál es el reto que esta tecnología está queriendo resolver? ¿Qué funciones cumple la estrategia que fue emulada? ¿La innovación engloba verdaderamente un propósito de crear condiciones para la vida?



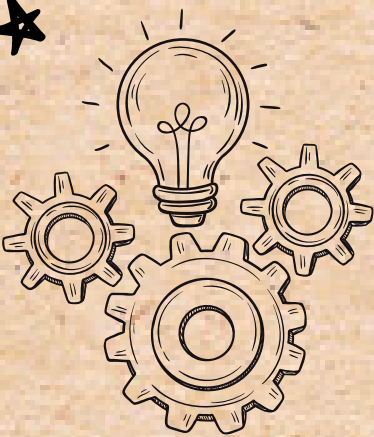
Modelo

¿La innovación emula estrategias de uno o varios organismos? ¿Es claro cómo ese organismo inspira la innovación? ¿Se honra a ese organismo a través de acciones para su conservación?



Producción

¿La producción y la conexión en el sistema más amplio está en armonía con la vida? ¿Qué puede mejorarse para que promueva la creación de condiciones para la vida más allá del producto en sí?



Evaluación

Si las observaciones anteriores te llevan a pensar que la tecnología crea condiciones para TODA la vida, puede que estés ante un caso de innovación biomimética. Sin embargo, es posible que desde la perspectiva sistémica falten acciones, eso significa que está en esa etapa temprana de innovación, pero que puede ir más allá. La última prueba es mirar si cumple todos los principios de Vida.

