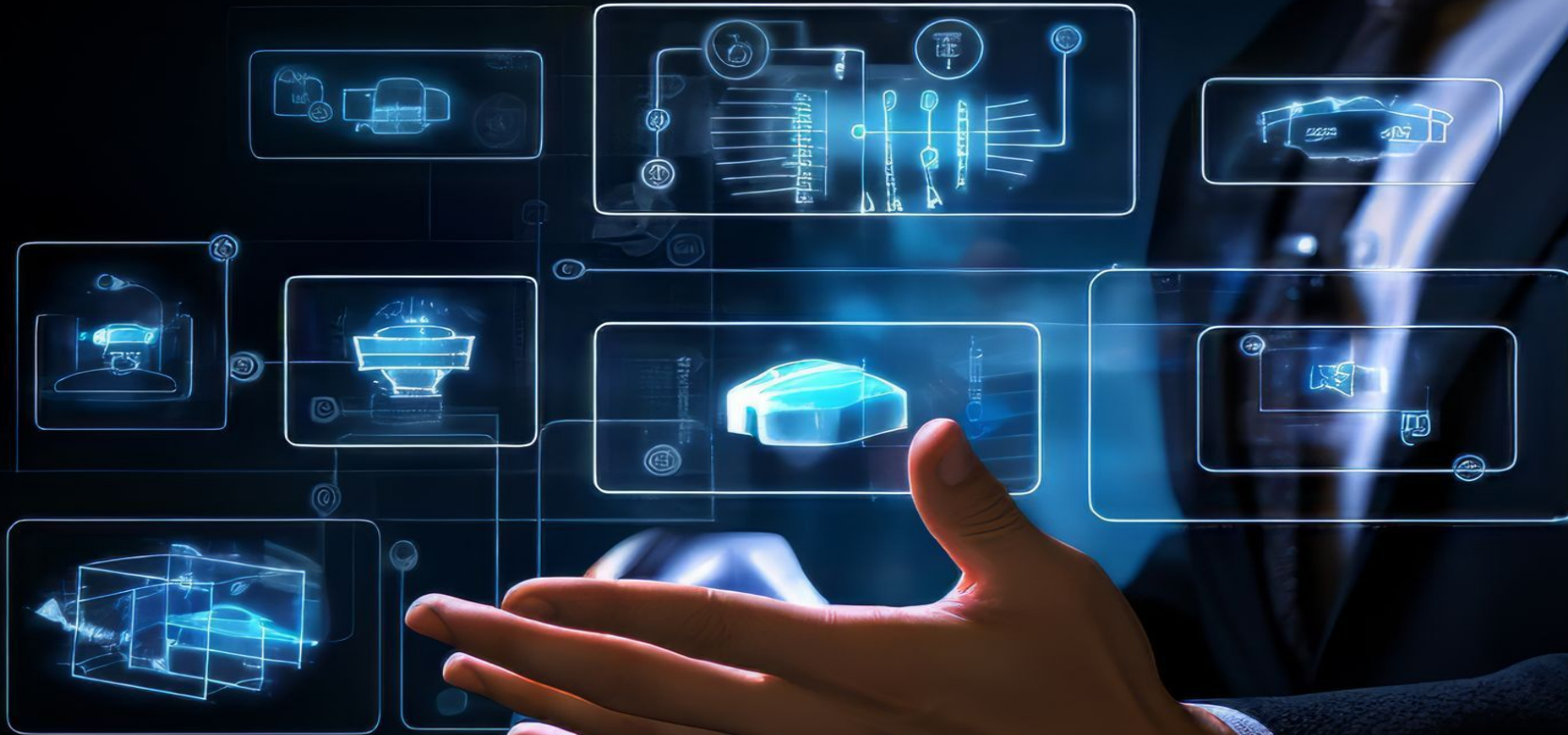


Recopilación de Datos



Concepto

Utilizados para recopilar, valorar y evaluar datos e información con el fin de obtener una comprensión más profunda de una situación.

Tipos de Recopilación de Datos



Análisis de Alternativo

El análisis de alternativas es utilizado para evaluar las opciones identificadas a fin de seleccionar las opciones



Análisis de supuestos y restricciones

Un supuesto es un factor que se considera verdadero, real o cierto, sin prueba ni demostración.



Hoja de verificación

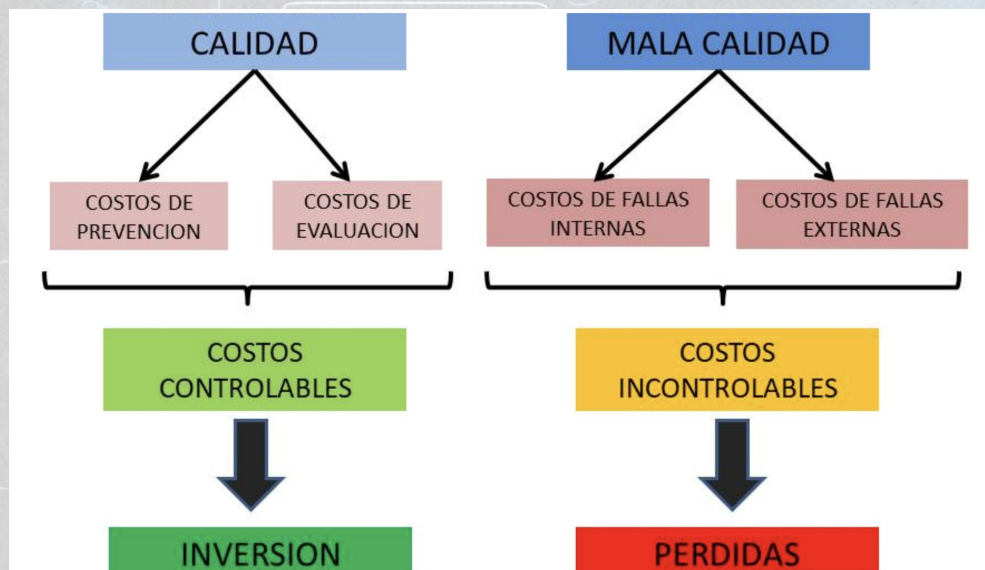
Hoja de anotaciones que puede utilizarse como lista de control cuando se recopilan datos





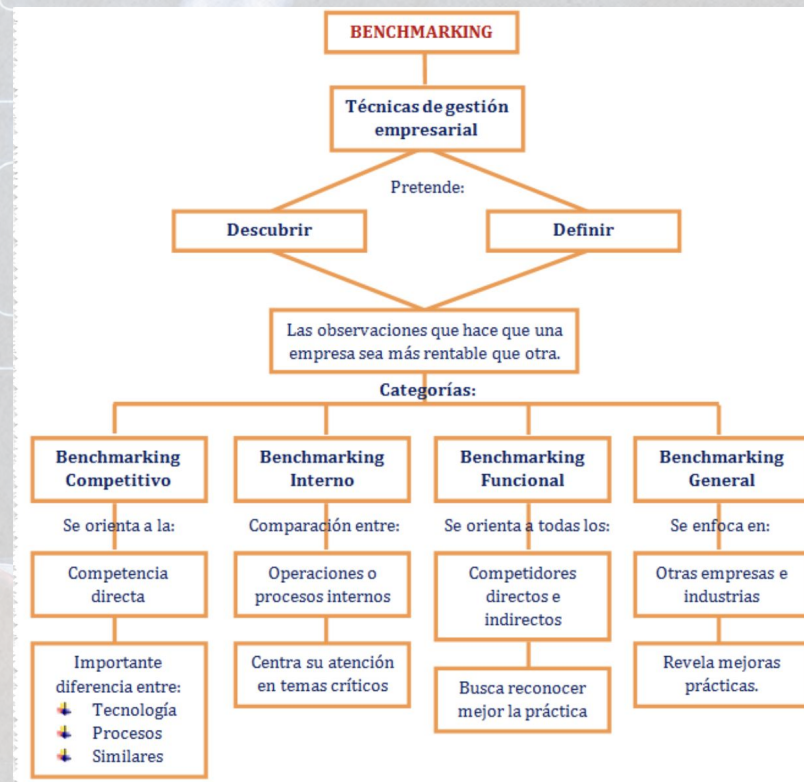
Costo de la calidad

Todos los costos en los que se ha incurrido durante la vida del producto a través de inversiones para prevenir el incumplimiento de los requisitos



Estudios comparativos

Los estudios comparativos son la comparación de prácticas, procesos y productos reales





Análisis de justificación del negocio

Métodos de análisis se asocia con la autorización o justificación de un proyecto o de una decisión.

Análisis mediante árbol de decisiones

Método de diagramación y cálculo para evaluar las implicaciones de una cadena de opciones múltiples en presencia de incertidumbre.



Resumen ejecutivo

Descripción negocio

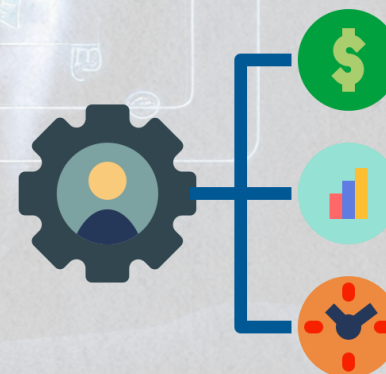
Estudio mercado

Plan Marketing

Recursos humanos

Plan financiero

Plan jurídico



+info



Análisis del valor ganado

Método de análisis que utiliza un conjunto de mediciones asociadas con el alcance, cronograma y costo.



Valor monetario esperado

Método que permite a las organizaciones realizar un análisis de riesgos de cada uno de los proyectos que tiene pensado emprender.

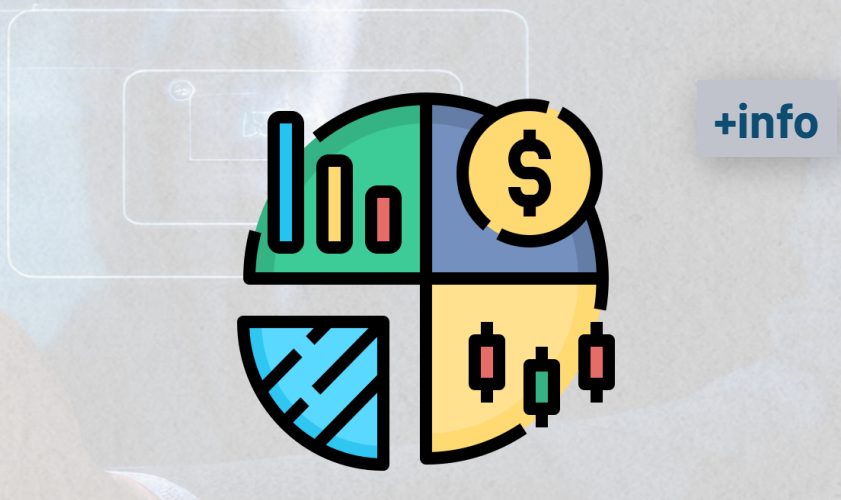
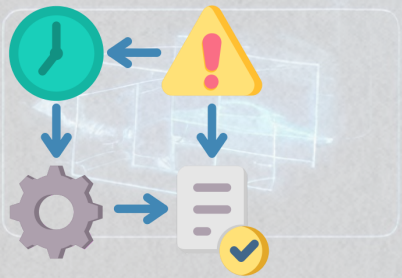




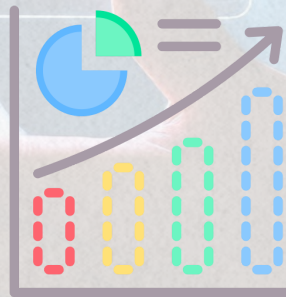
Diagrama de influencias

Representación gráfica de situaciones que muestran las influencias causales, la cronología de eventos y otras relaciones entre las variables y los resultados.



Pronósticos

Un pronóstico es una estimación o predicción de condiciones y eventos futuros para el proyecto



Evaluación del ciclo de vida

Herramienta utilizada para evaluar el impacto ambiental total de un producto, proceso o sistema.





Análisis de hacer o comprar

Proceso de recopilar y organizar datos acerca de los requisitos del producto



Matriz de probabilidad e impacto

Cuadrícula para vincular la probabilidad de ocurrencia

+info

		Amenazas					Oportunidades						
Probabilidad	Muy alta 0,90	0,05	0,09	0,18	0,36	0,72	0,72	0,36	0,18	0,09	0,05	Muy alta 0,90	
	Alta 0,70	0,04	0,07	0,14	0,28	0,56	0,56	0,28	0,14	0,07	0,04	Alta 0,70	
	Mediana 0,50	0,03	0,05	0,10	0,20	0,40	0,40	0,20	0,10	0,05	0,03	Mediana 0,50	
	Baja 0,30	0,02	0,03	0,06	0,12	0,24	0,24	0,12	0,06	0,03	0,02	Baja 0,30	
	Muy baja 0,10	0,01	0,01	0,02	0,04	0,08	0,08	0,04	0,02	0,01	0,01	Muy baja 0,10	
			Muy bajo 0,05	Bajo 0,10	Moderado 0,20	Alto 0,40	Muy alto 0,80	Muy alto 0,80	Alto 0,40	Moderado 0,20	Bajo 0,10	Muy bajo 0,05	
		Impacto negativo					Impacto positivo						

Análisis de procesos

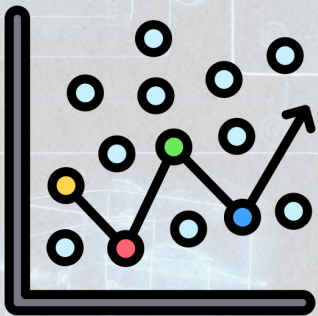
Revisión sistemática de los pasos y procedimientos para realizar una actividad.





Análisis de regresión

Técnica analítica en la que una serie de variables de entrada son examinadas en relación a sus correspondientes resultados.



Análisis de causa raíz

Esta técnica analítica es utilizada para determinar la causa subyacente básica para una variación, un defecto o un riesgo.



+info

Análisis de sensibilidad

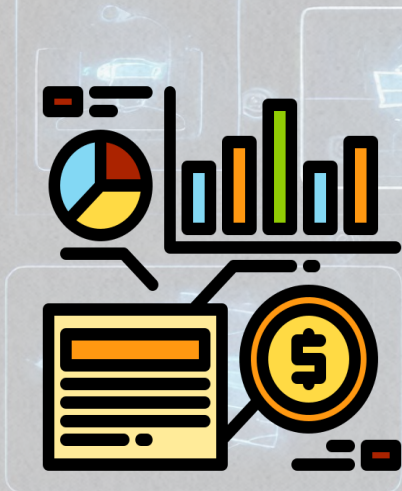
Se usa para determinar qué riesgos individuales del proyecto u otras fuentes de incertidumbre.





Simulación

Utiliza modelos para mostrar el efecto combinado de las incertidumbres para evaluar su posible impacto en los objetivos.



Análisis de interesados

Técnica implica recopilar y analizar de manera sistemática información cuantitativa y cualitativa acerca de los interesados.

+info

	ALTO	LATENTES	PROMOTORES
PODER		INFORMAR	INVOLUCRAR
	BAJO	MONITORIZAR	REPORTAR
		APÁTICOS	DEFENSORES
		BAJO	ALTO
		INTERÉS	

Análisis FODA

Evalúa las fortalezas, oportunidades, debilidades y amenazas de una organización, proyecto u opción.

+info





Análisis de tendencias

Un análisis de tendencias utiliza modelos matemáticos para pronosticar resultados futuros basado en resultados históricos.



Análisis de variación

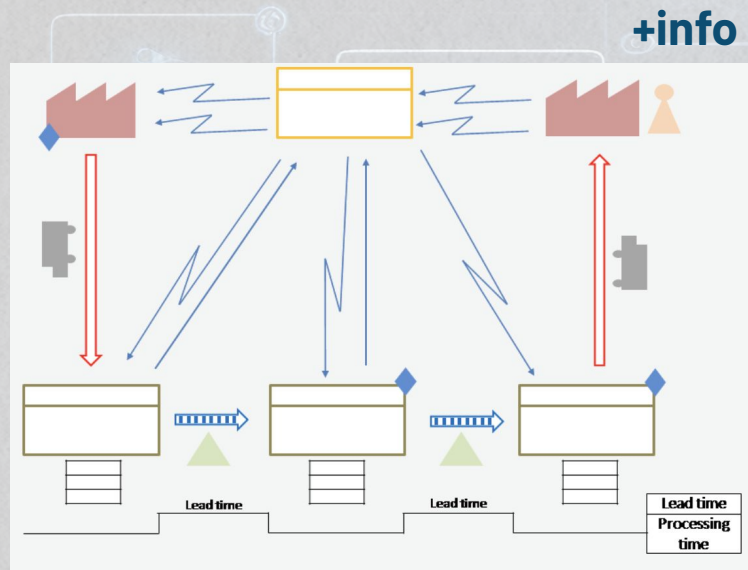
Se utiliza para estudiar las causas de las desviaciones entre la línea base planificada y la ejecución real del proyecto, valorando su impacto y tomando las decisiones adecuadas para intentar corregirlas.





Mapeo del flujo de valor

El mapeo del flujo de valor es un método empresarial "lean" utilizado para documentar, analizar y mejorar el flujo.



Análisis de escenarios "¿Qué pasa si...?"

Esta técnica analítica evalúa escenarios a fin de predecir su efecto sobre los objetivos del proyecto

