

UNA MIRADA DESDE ADENTRO DEL SISTEMA

# BIOMÍMESIS PARA SISTEMAS SOCIALES



A microscopic view of neurons, showing their cell bodies (soma) and branching processes (dendrites and axons). The neurons are stained with a blue dye, and some cell bodies contain a prominent red nucleus. The background is a soft, out-of-focus blue, suggesting a neural network or brain tissue.

EL MUNDO DE LAS RELACIONES

# PENSAMIENTO SISTÉMICO



DESCONEXIÓN DEL CONTEXTO

## INNOVACIÓN AISLADA

Cuando las soluciones se implementan desconectadas de la realidad, como una oferta desde otro lugar o sin la información apropiada, siempre hay pérdidas, incluso a corto plazo.



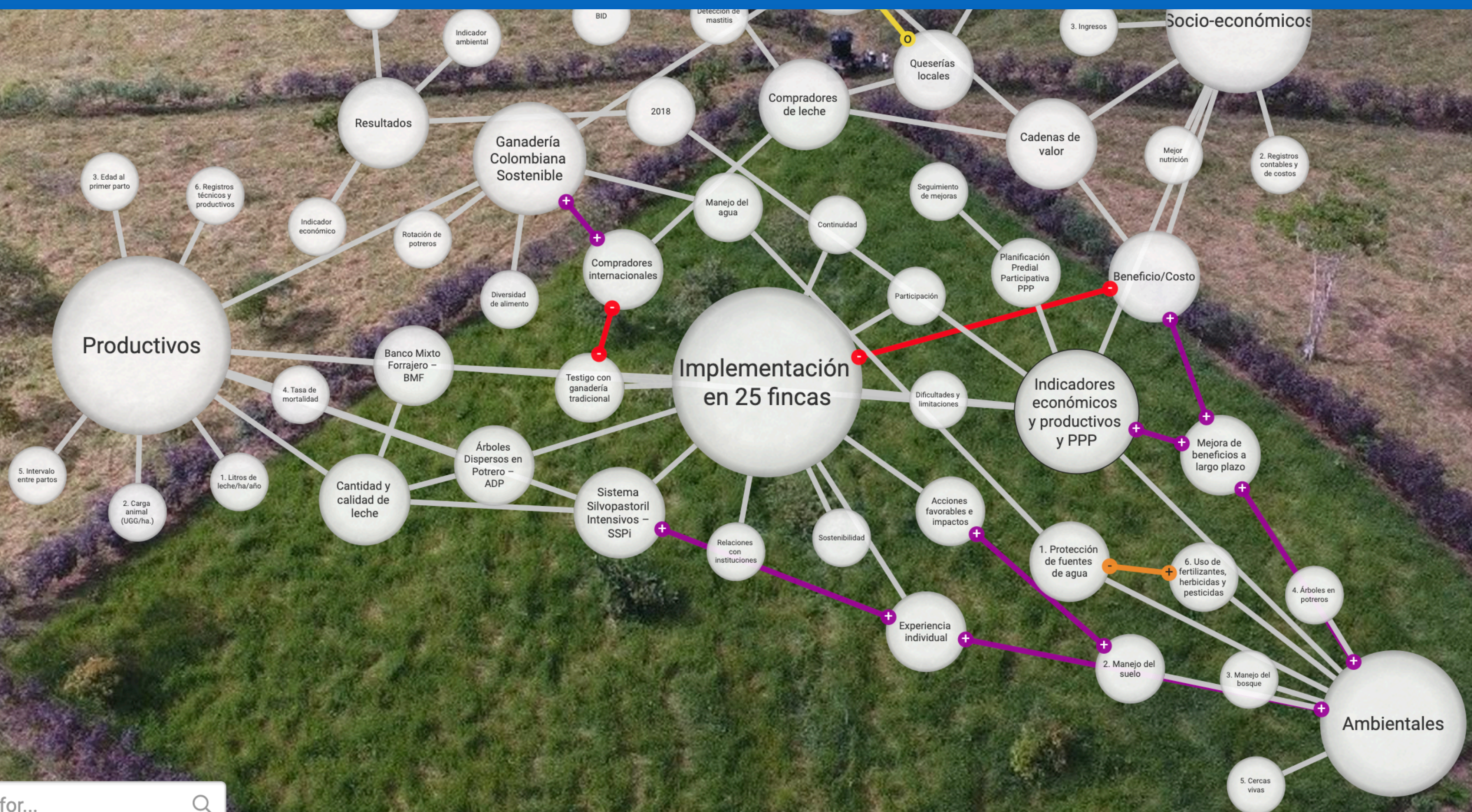
VISIÓN SISTÉMICA

# CONECTAR LOS ELEMENTOS



DÓNDE ESTÁ LA VIDA DEL SISTEMA

# INCLUIR LAS RELACIONES



Mode



Insights



Layout



Share



Search this graph for...





EL RETO MÁS GRANDE DE LA HUMANIDAD

LA VIDA SON RELACIONES



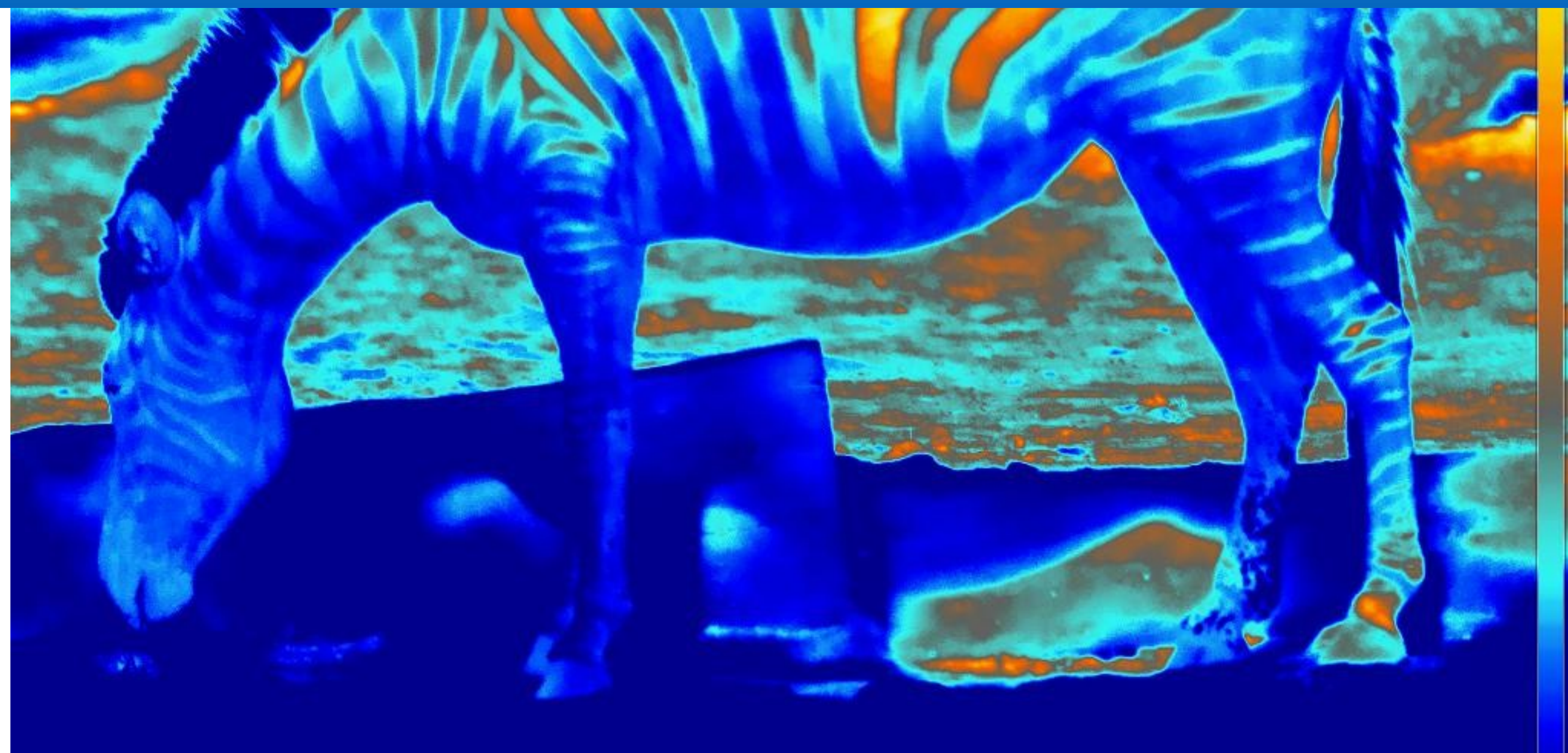
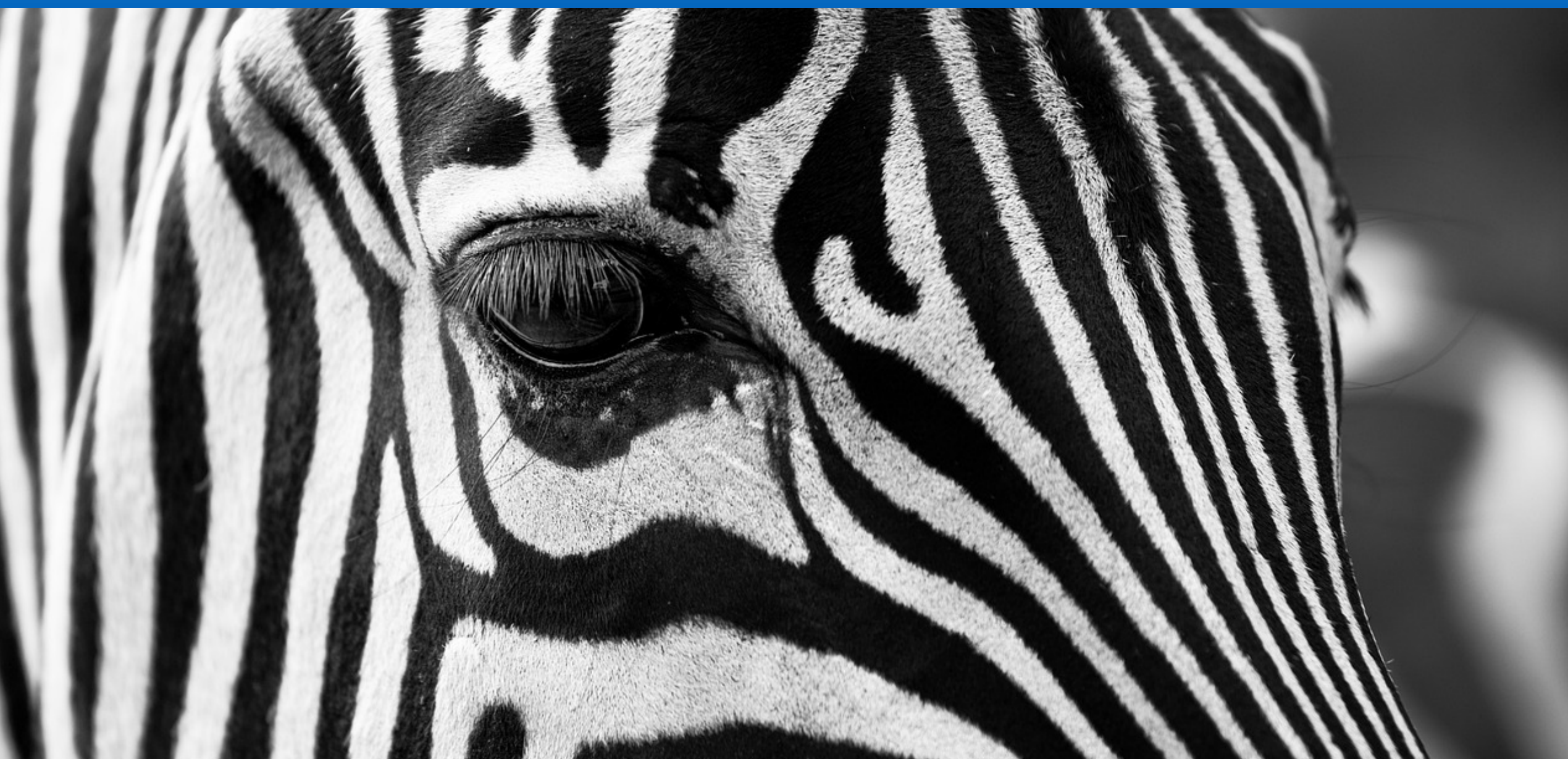
BIOLOGÍA COGNITIVA Y COMPLEJA

# VISIÓN INTERNALISTA DE LA NATURALEZA

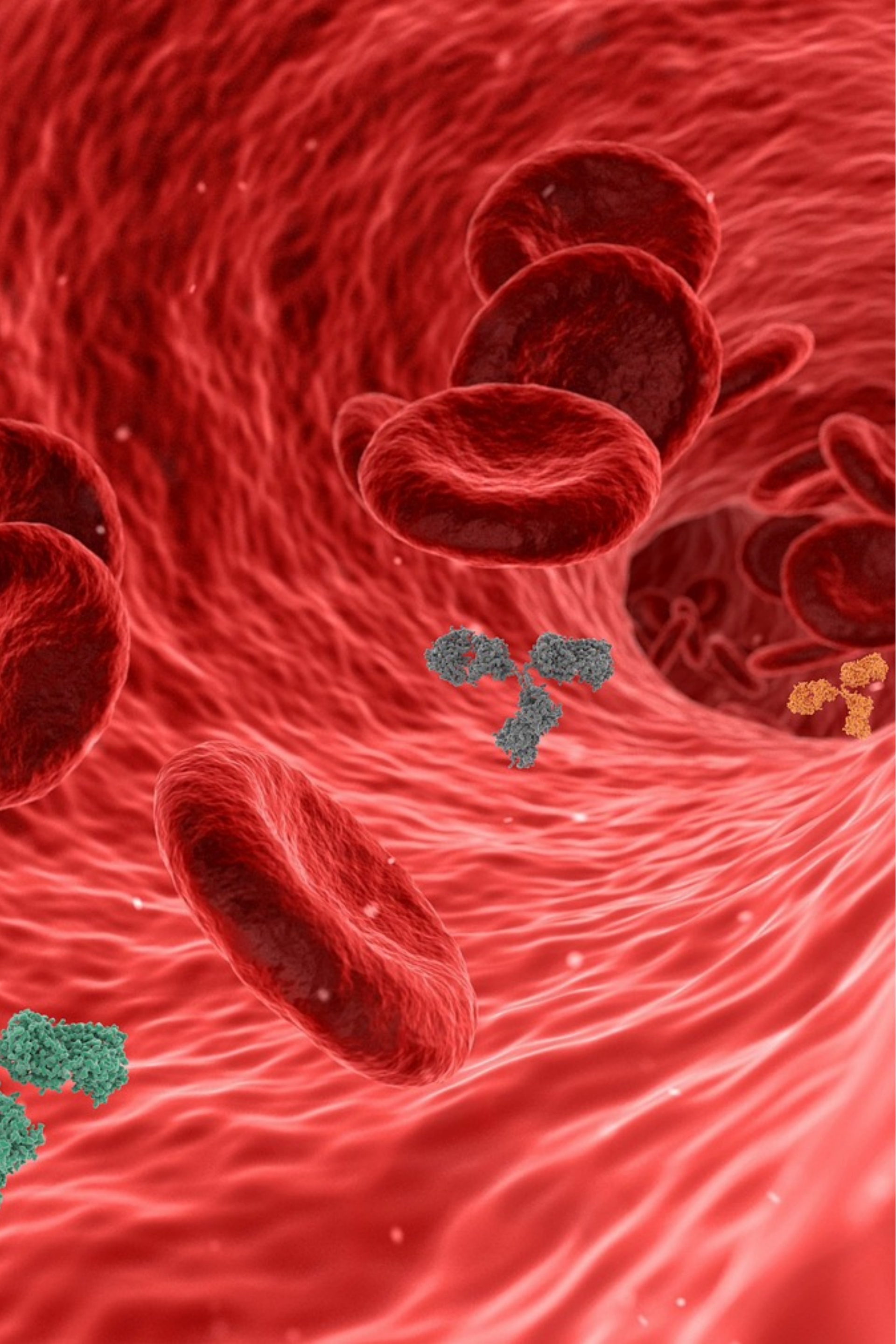


LA EVOLUCIÓN DEL PENSAMIENTO BIOLÓGICO

# DE LA ESTRUCTURA A LA FUNCIÓN







PRINCIPIO DE COMPLEMENTARIEDAD

## **LA PERSPECTIVA INTERNA DE LA EXPERIENCIA VITAL**

Considerar que todos los seres vivos tienen una perspectiva única y que a través de su experiencia y capacidad van moldeando sus caminos evolutivos, es una teoría biológica más o menos reciente basada en muchísima evidencia. Además corresponde al desarrollo de la física de principios del siglo XX.

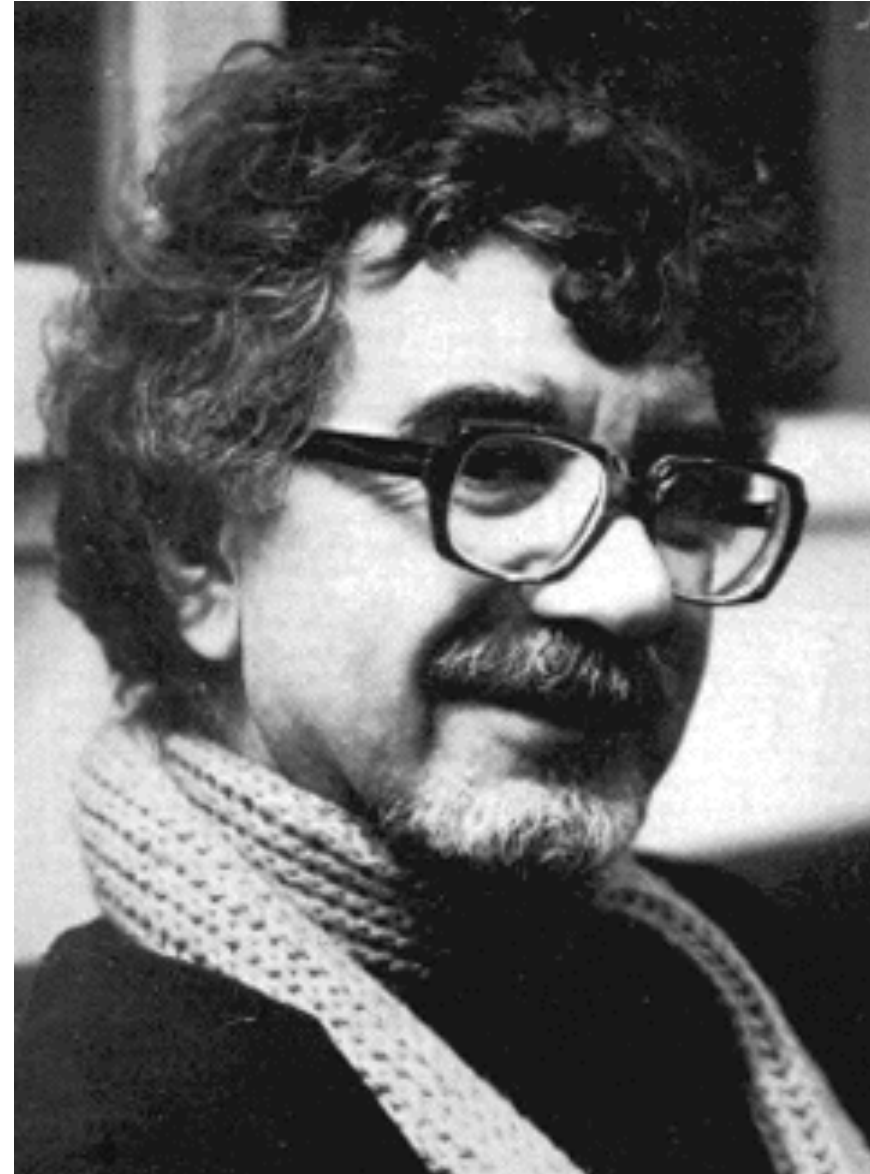


# LOS HEROES DE LOS SISTEMAS VIVOS COMO SISTEMAS COGNITIVOS



## **GREGORY BATESON**

Entre los primeros que introducen la idea de cognición en todos los sistemas vivos, en el siglo XX.



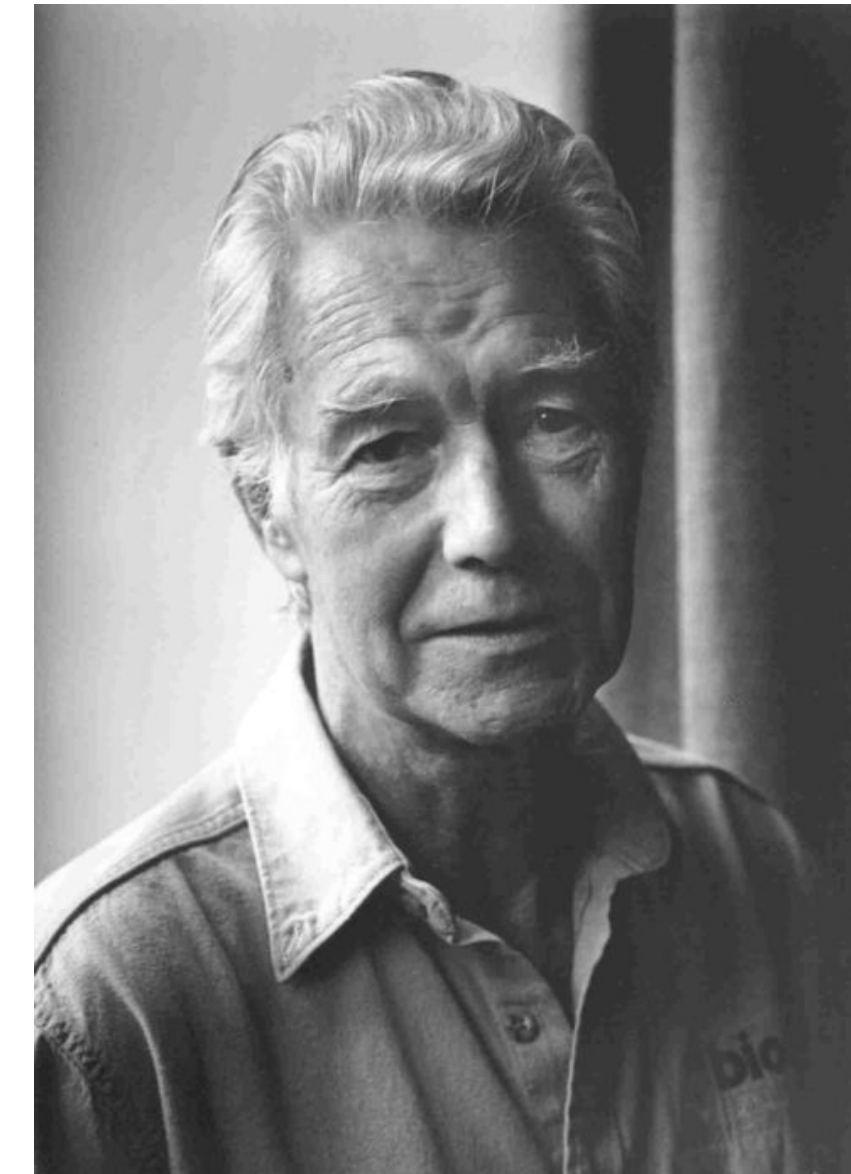
## **HUMBERTO MATURANA**

Teórico chileno que habla de los seres vivos como sistemas que se construyen a sí mismos, o sistemas autopoiéticos



## **FRANCISCO VARELA**

Co-autor de la autopoiesis enfatiza en los procesos relacionales y de co-creación a todas las escalas de la naturaleza a través del amor.



## **BRIAN GODWIN**

Junta los procesos cognitivos con la teoría del caos y evidencia la conexión entre la complejidad y lo cognitivo de los sistemas naturales.



## **RUPERT SHELDRAKE**

Increíble científico que une la capacidad del observador en la creación de campos de organización biológicos.

SE DEMUESTRA UNA CO-CREACIÓN A PARTIR DE LA

EXPERIENCIA INTERNA



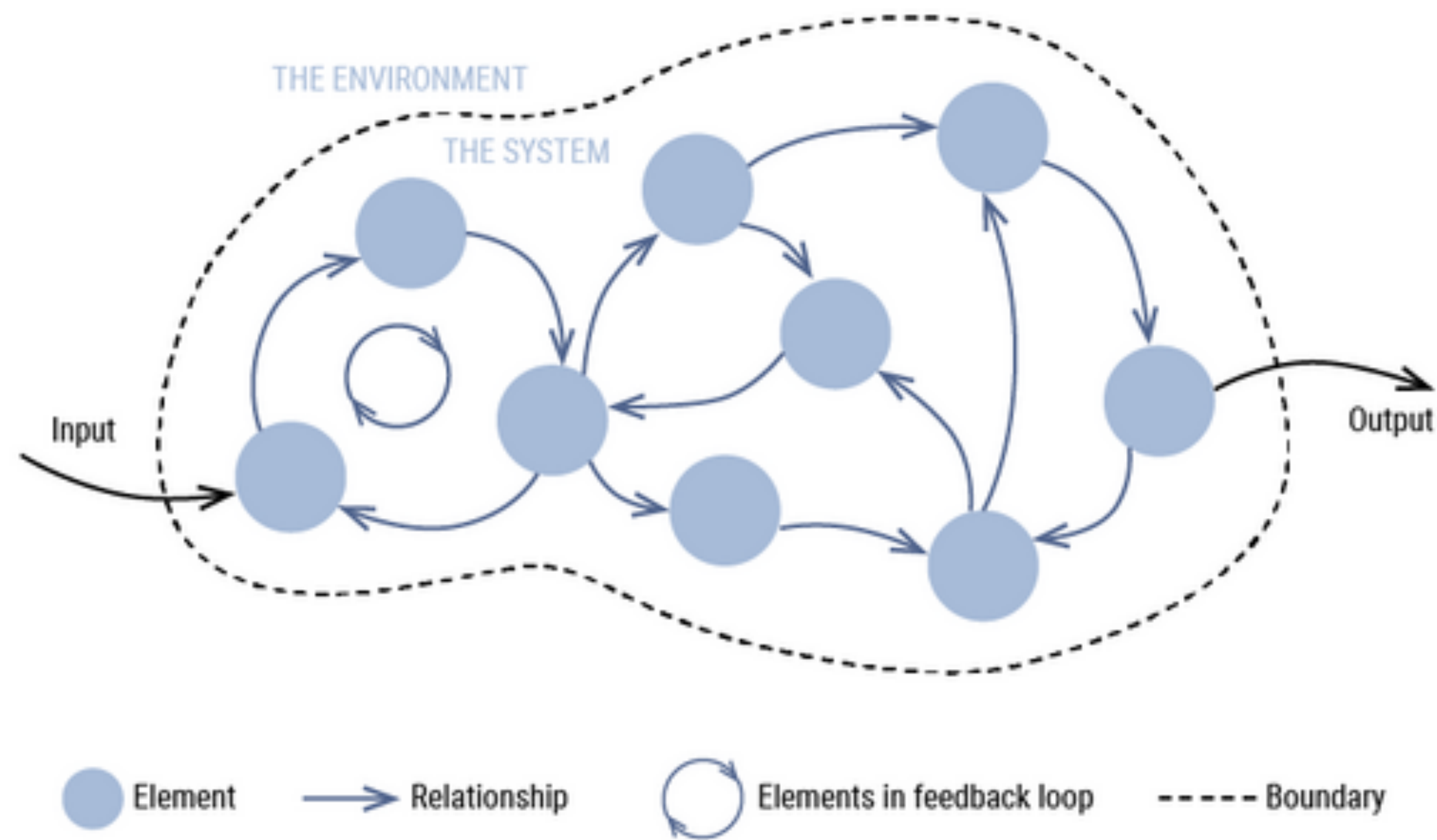
A photograph of five fishermen in a wooden boat on the water, pulling a large net. The text is overlaid on the image.

COMUNIDADES, ORGANIZACIONES Y FLUJOS  
**REORGANIZACIÓN TOTAL**

A fisherman wearing a wide-brimmed straw hat and a dark long-sleeved shirt is shown from the chest up. He is holding a large, spotted fish vertically in front of him. The background is a clear blue sky and a body of water. A black outboard motor is visible on the right side of the boat. The overall scene is bright and sunny.

ACEPTAR LA REALIDAD DE LA CO-CREACIÓN

# LOS HUMANOS HACEMOS PARTE DEL TEJIDO DE LA VIDA



SINE QUA NON

# PENSAMIENTO SISTÉMICO

Ver el sistema en diferentes escalas y dentro de su complejidad invita a navegarla, en lugar de controlarla. No es reducir el sistema, ni conocerlo al máximo para controlarlo mejor, SE TRATA DE SOSTENER LA VIDA DESDE SU COMPLEJIDAD.

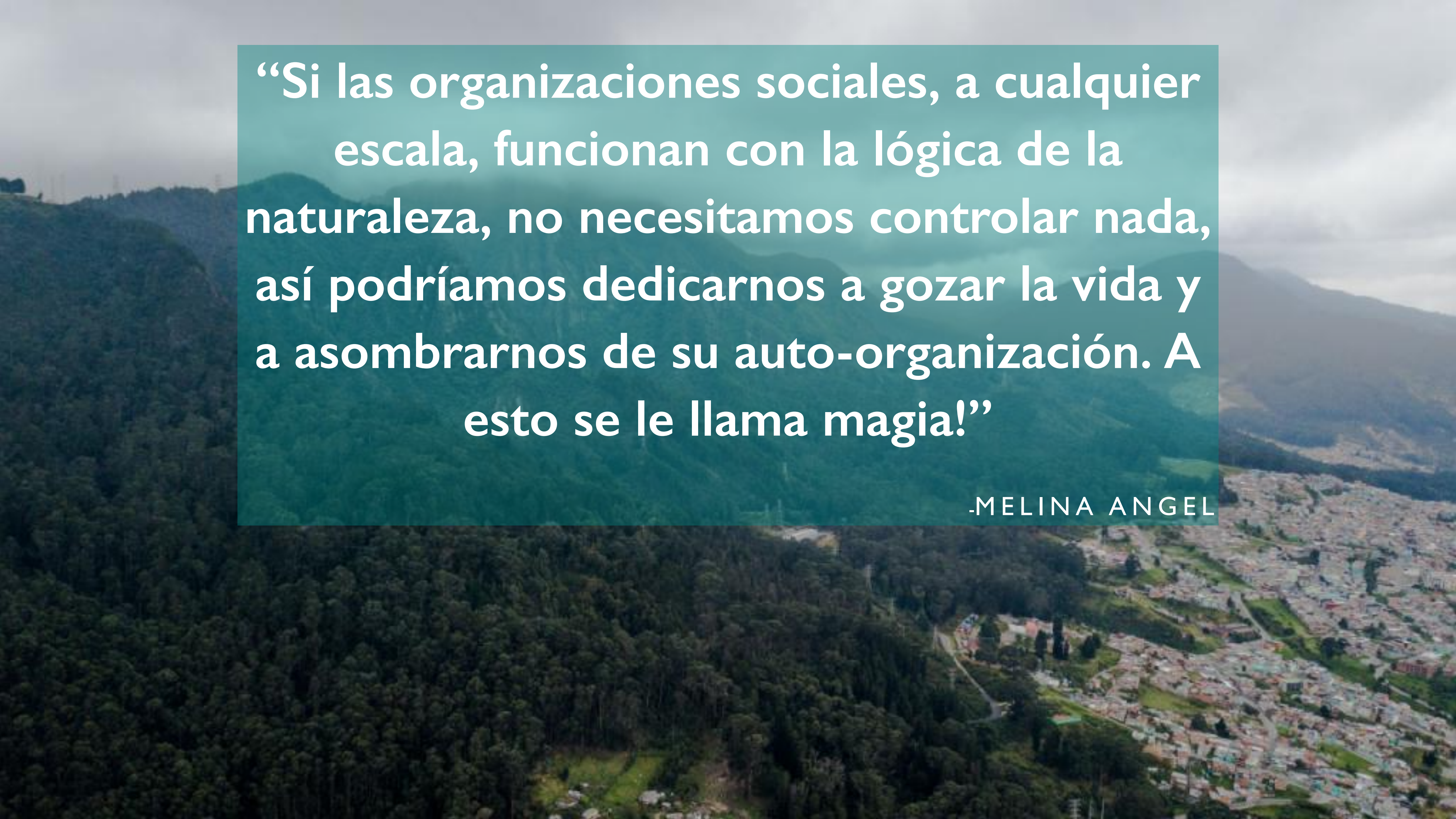
SINE QUA NON

# PRINCIPIOS DE VIDA

Incluir la visión de los sistemas vivos y los principios que todos los organismos vivos en la Tierra asumen, es funcionar desde la lógica de la biósfera, lo que aumenta las chances de ESTAR BIEN ADAPTADOS AL PLANETA Y SUS CAMBIOS.

**FROM PRINCIPLE TO PRACTICE:**  
*biomimicry through Life's Principles*



An aerial photograph of a town built on a hillside, surrounded by dense green forests. The town has many small buildings and a winding road. The background shows more hills under a cloudy sky.

“Si las organizaciones sociales, a cualquier escala, funcionan con la lógica de la naturaleza, no necesitamos controlar nada, así podríamos dedicarnos a gozar la vida y a asombrarnos de su auto-organización. A esto se le llama magia!”

-MELINA ANGEL

# CURSO DE BIOMÍMESIS PARA SISTEMAS SOCIALES

Un curso para profundizar en cómo aplicar la biomímesis a los sistemas sociales, liderado por Melina Angel con invitados de alto nivel como Juliana Bohórquez, Carolina Fernandez-Jansik y Elias Cattan entre muchos otros.

Únete al proceso de reconectar profundamente con la naturaleza para comprender cómo sostener procesos sociales desde adentro!

“Es el curso más increíble y transformador que he hecho en mi vida, la verdad no me lo esperaba! Me ha llevado a comprender TODA LA VIDA desde un lugar renovado donde es mi experiencia la que participa realmente en la transformación de las comunidades donde trabajo.” -Andrea Viquez



**UCI**  
Universidad para la  
Cooperación Internacional

